

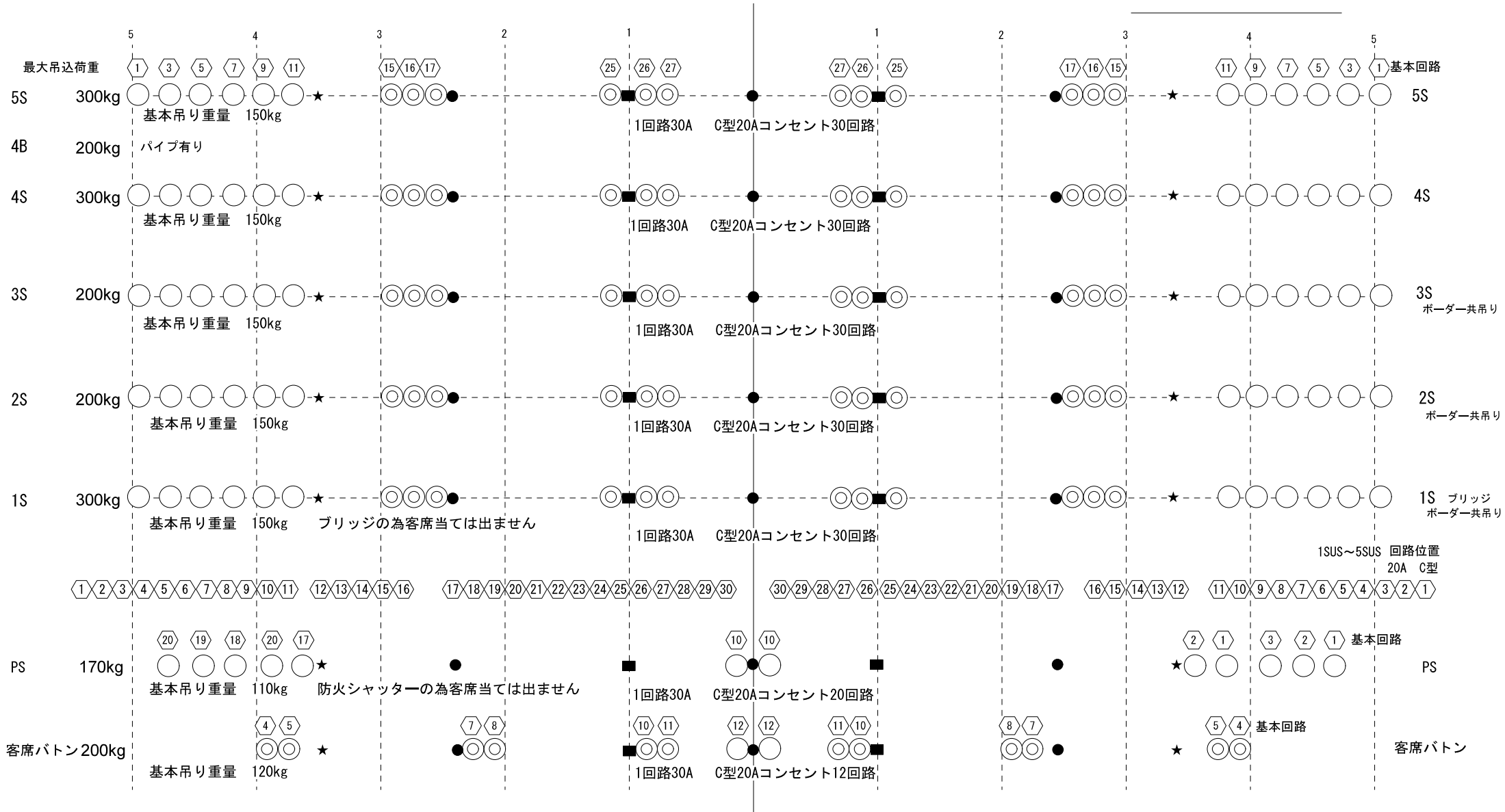
- ★ DMX out 上手① 下手②
- 200V 20A D型 直電源
- 100V 30A C型 直電源

新宿文化センター大ホール 照明基本仕込図

UH 71. 72. 73. 78. 63. 22

作成：2026年1月

LH 72. 78. 59. 22. 40. W

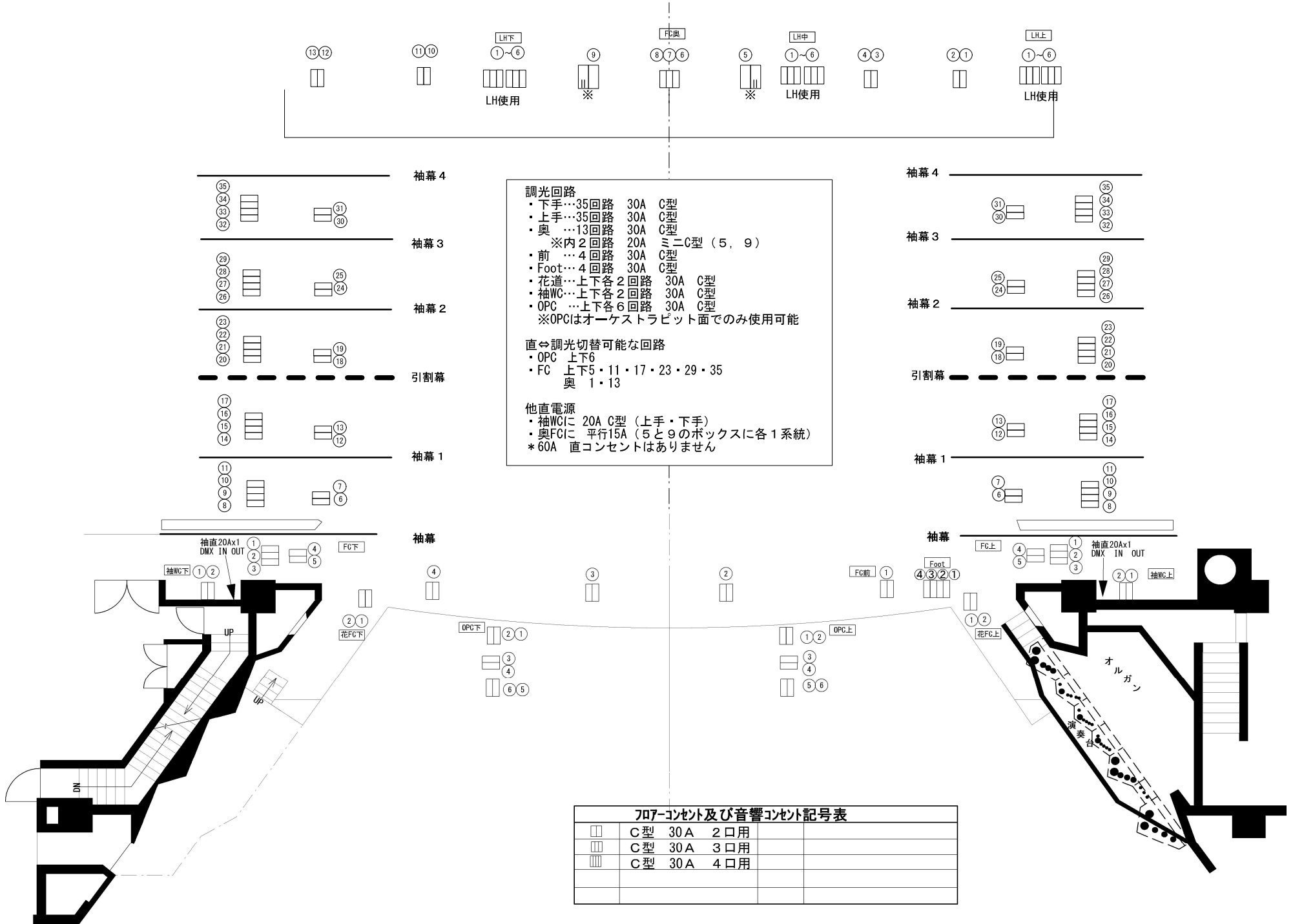


基本吊り灯体 フレネル 松村AF-810 (ハンガー付き重量 5.1kg)
 (1~5SUS) 凸 松村AC-810 (ハンガー付き重量 7.1kg)

Fr 4台6色 1Kw 8インチ

CL 1CL 24台 2CL 30台 1.5Kw 8インチ

新宿文化センター照明フローアコンセント回路図



調光回路

- ・下手…35回路 30A C型
- ・上手…35回路 30A C型
- ・奥…13回路 30A C型
- ※内2回路 20A ミニC型 (5, 9)
- ・前…4回路 30A C型
- ・Foot…4回路 30A C型
- ・花道…上下各2回路 30A C型
- ・袖WC…上下各2回路 30A C型
- ・OPC…上下各6回路 30A C型
- ※OPCはオーケストラピット面でのみ使用可能

直⇄調光切替可能な回路

- ・OPC 上下6
- ・FC 上下5・11・17・23・29・35
- 奥 1・13

他直電源

- ・袖WCに 20A C型 (上手・下手)
- ・奥FCに 平行15A (5と9のボックスに各1系統)

*60A 直コンセントはありません

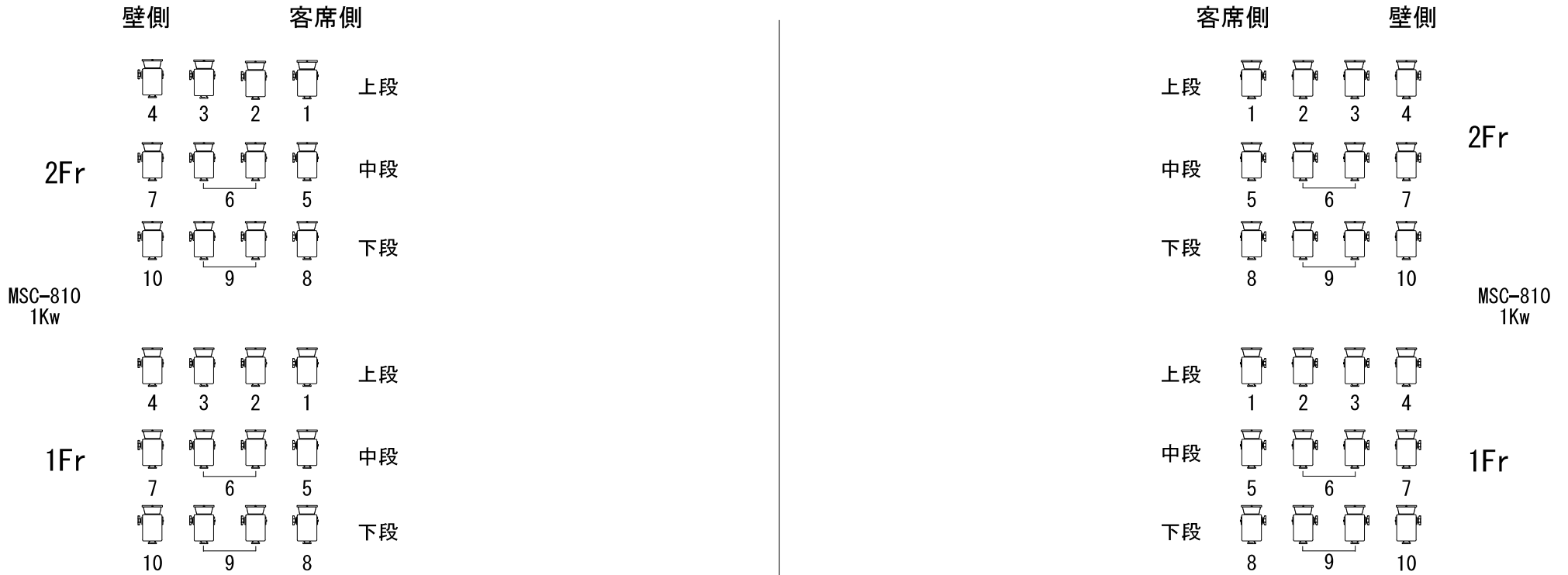
707-コンセント及び音響コンセント記号表

| | | | |
|--|------------|--|--|
| | C型 30A 2口用 | | |
| | C型 30A 3口用 | | |
| | C型 30A 4口用 | | |
| | | | |
| | | | |

舞台

下手

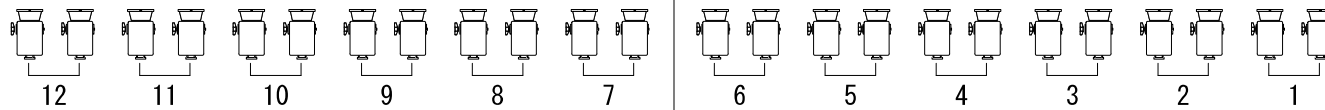
上手



MSC-814 1.5kw

1CL

12回路 24台



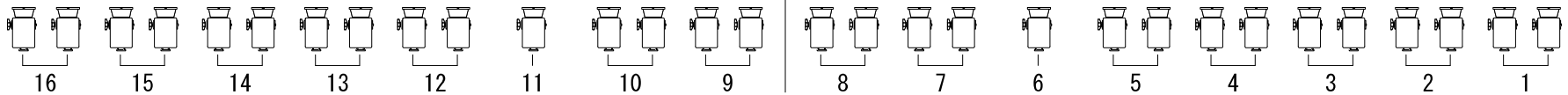
8台3色例

- 1. 4. 9. 12
- 2. 5. 8. 11
- 3. 6. 7. 10

MSC-814 1.5kw

2CL

16回路 30台



8台3色例

- 2. 5. 12. 15
- 3. 7. 10. 14
- 4. 8. 9. 13