

# 戸山 生涯学習館 36団体



## 歴史・地理

### 1. 新宿区史跡めぐりの会

しんじゅくくしせきめぐりのかい

活動日 毎月1回 日曜日(8月は休み)

会費 入会金 1,000円

年会費 5,000円 (随時参加も可能)

参加費 500円

当会は、新宿区を始め都内・首都圏の文化財史跡を散策する事が目的の一つです。創立30年以上になり実施回数400回以上を数えます。史跡箇所延べ3700ヶ所以上になります。是非皆様も一緒に参加し、江戸時代にタイムスリップした雰囲気、古い街並みや街の景観を楽しんでみませんか。歩ければ誰でも参加可能です。全盲の視覚障害者も会員となっております。

## 短歌・俳句

### 2. 戸山短歌会

とやまたんかかい

活動日 毎月第4火曜日 午前

会費 年額 10,000円

講師の指導を受け楽しく短歌を学んでいます。初心者歓迎します。ご友人お誘い合わせ見学にお越しください。



## 書道(書道教室)

### 3. 白山会

はくさんかい

活動日 第1・2・3土曜 午後

会費 入会金 2,000円

月額 2,000円~3,500円

書を楽しみたい方のために、必要最小限の費用で、書道教室を行っています。特に高齢者の方々には、費用負担をはじめ特別な配慮のもとに運営しています。

募集条件：常時募集。条件なし。気楽に顔を出してください。

書道（鷺堂流）

4.山茶花

さざんか

活動日 月3回 水曜 13:30～15:30

会費 月額 3,000円

会員相互の親睦を深めつつ、技術の向上を図る。

募集条件：協調性のある方。



絵画

5.サンデーアートクラブ

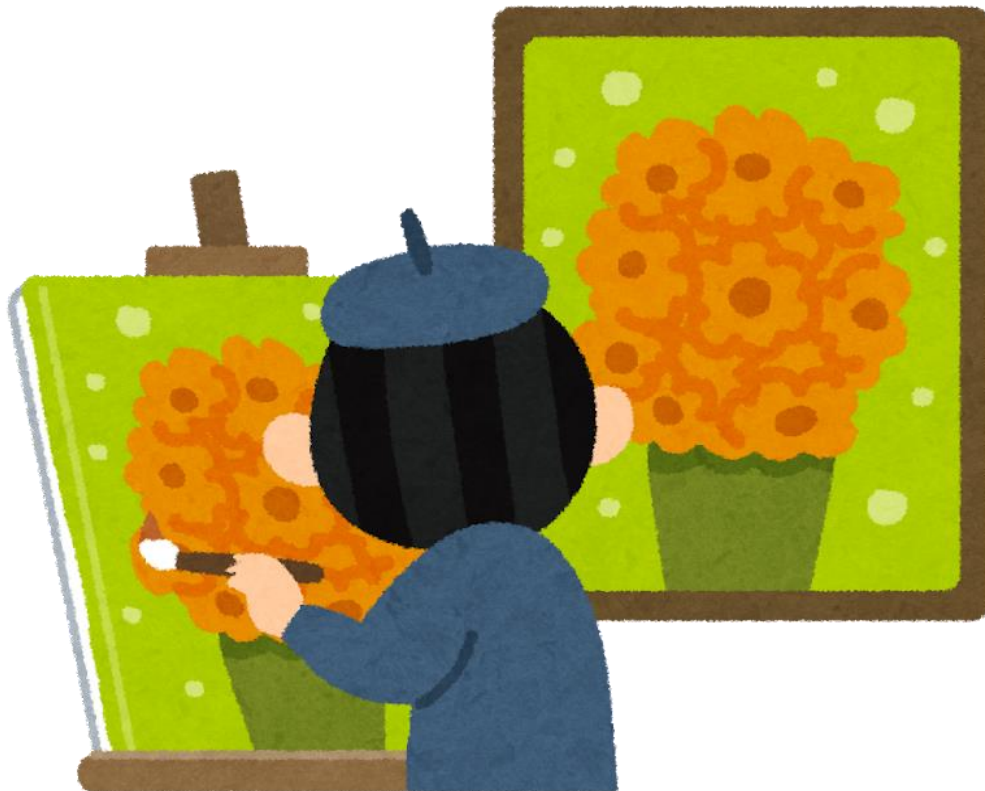
さんてーあーとくらぶ

活動日 毎月第1～4日曜

13:00～17:00

会費 10,000円（3カ月）

絵画の研修会を通じ親睦をはかる。年数回郊外の写生会あり。



絵画

6.真美会

しんびかい

活動日 毎週水曜 14:45～16:45

会費 月額 6,000円

絵画研修。

画歴は問いませんので、みんなで楽しく絵を描いてみたい方は是非、ご入会ください。



絵画

7.水曜水墨会

すいようすいぼくかい

活動日 第2・4水曜

18:00～20:00

会費 月額2,000円(4か月分前納)

材料費 月額250円

入会金 1,000円

水墨画を通して自然や絵画に対するものの見方が養われます。初心者から公募展応募を目指す方まで様々、楽しく研鑽を重ねています。

全日本水墨画会理事に学んだことを基に、自分の作品を完成させてみませんか？

花道(草月流)

8.みどり会

みどりかい

活動日 月2回 火曜13:00～17:00

会費 入会金なし

会費5,000円(材料費込)

初心者歓迎、ご一緒に楽しく生花(草月流)の基本を学びませんか。基本が身に付くと、それを応用しアレンジしてご自分の作品が作れます。生活の中に生かします。奥が深く、日本の伝統を元に現代に受け継がれています。

花道(松月堂古流)

9.美笑会

びしょうかい

活動日 第1・3水曜 13:00～

会費 入会金 1,000円

月額 1,700円

(花代自己負担)

古流と聞くと堅苦しいイメージがありますが、自由に活けることができます。



## 花道（映月松風流）

### 10.みすず会

みすずかい

活動日 月1回 第1水曜

18:00～20:00

会費 入会金 500円

月額 4,000円（材料費込）

自然を大切にする流儀「映月松風流」  
保育園の職員、退職した者の集まりで  
す。主な活動は下記の通りです。

- ①5月 銀座セントラル美術館に於いて  
いけばな展
- ②9月 新宿区民ギャラリーに於いて  
いけばな展
- ③10月 新宿区役所ロビーに於いて  
作品展参加

## 陶芸

### 11.楽陶会

らくとうかい

活動日 月2回

会費 月額 2,000円

お皿、お茶碗、花びんなど好きな作品  
を作って楽しみましょう。

体験入学、お待ちしております。

## 手工芸

### 12.布えほんふわふわ

ぬのえほんふわふわ

活動日 第2・4金曜

10:30～15:00

会費 年額 2,000円

布えほんや布のおもちゃを制作して  
います。制作した布えほんを区内の図書  
館（戸山図書館・中央図書館）に定期  
的に納めています。又貸出をしていま  
す。「ふわふわ」ではより良い作品を  
目指して研究・努力しながら会員相互  
の協力を求めています。とは言っても、  
堅苦しいばかりの会ではありません。  
親睦会を開いたり、サークル見学や展  
示会を見に行ったりとアットホームな  
雰囲気大切にしています。

募集条件：初心者・ベテラン大歓迎。

## 洋裁・編み物

### 13.機械編み

すずらんの会

きかいあみ すずらんのかい

活動日 毎週火曜 14:00～17:00

会費 入会金 1,000円

月額 3,500円

機械編み（編機は有）及び手編み。先  
生の指導のもと、練習しています。貴  
方だけの1枚を編んでみませんか。少  
人数にて楽しく活動しております。是  
非ご参加ください。

邦楽

**14.葉風会**

ようふうかい

活動日 毎週木曜

13:00~17:00

会費 入会金 2,000円

年額 5,000円

本会は、琴古流尺八の演奏と楽理を勉強する会です。琴古流尺八葉風会の創始者、故久保葉童先生から直接指導を受けておりました。葉童師亡き後、高弟の吉田晶童先生、橋本風童先生の指導で、琴古流本曲を習っております。琴古流尺八を始めてみようと思う方はどうぞ！

邦楽

**15.琴伝流大正琴 琴望会**

きんでんりゅう

たいしょうこと ことみかい

活動日 第1・3水曜 第3日曜

13:00~16:00

会費 月額 3,300円

(その他教材実費)

あなたの好きな歌を弾いてみませんか！！大正琴は左手も使います。右脳の活用・・・。老化防止にもなるようですよ。一人で弾いてもよし、皆で弾くのも楽しいものです。少し弾けるようになったら、ボランティア活動にも参加しましょう。

合唱

**16.合唱団 わだち**

がっしょうだんわだち

活動日 毎週土曜

13:30~17:00

会費 入会金 1,000円

月額 4,000円

(楽譜代実費)

混声合唱団です。ヨーロッパから日本の作品まで多種多様な曲を歌っています。近年は「家路」で耳馴れているドヴォルジャーク等チェコの曲に魅了されています。日本人の感性にヒットです。どうぞ見学にお越しく下さい！！

合唱

**17.混声合唱団「慈音」**

こんせいがっしょうだんじおん

活動日 月3回 月曜 19:00~21:00

会費 入会金 1,000円

月額 4,000円

(楽譜代実費)

宗教曲、クラシックの名曲から日本のうたまで、様々なレパートリーに取り組んでいます。少人数ならではの一人ひとりの歌心を生かした合唱を目指しています。

指導者陣の温かくも的確な指導は、合唱経験の有無にかかわらず、思わず引き込まれて満足すること間違いなし！！

私たちと一緒にうたいませんか！！

## 楽器演奏

### 18.東京セラフィック

#### オーケストラ

とうきょう

せらふいっくおーけすとら

活動日 毎週土曜 13:00~17:00

会費 入団費 3,000円

月団費 2,000円

年2回の演奏会に加え、依頼演奏、施設への訪問演奏を行います。一緒に音楽を作っていくくださる方、お待ちしております。

募集条件：弦楽器大募集!!

楽器を持っている方なら  
どなたでも。

## 江戸芸

### 19.かっぱれ新宿駒乃会

かっぱれしんじゅくこまのかい

活動日 土曜 (月4回)

10:00~12:00

会費 月額 3,000円

入会金 3,000円

その他 1,000円

粋でいなせな江戸の大衆芸を地域で伝える「かっぱれ」を踊っていきいきと明るく元気に踊りましょう。

募集条件：楽しく一緒に踊りましょう！

## ダンス・舞踊

### 20.亀遊会

きゅうかい

活動日 第2・4日曜

18:00~21:00

会費 月額 1,000円

踊り(盆踊り/新舞踊等)を楽しむ会です。会員同士で仲よく踊りを教え合いながら活動しています。



## ダンス・舞踊

### 21.フラ オ アロヒマカ

ふらおあろひまか

活動日 毎週火曜 (月4回)

19:30~

会費 月額 5,000円

フラダンスとウクレレのレッスンをしています。

ハワイの曲にあわせ、腰を移動することにより、体がやさしく動き、言葉の意味を手の形で表現します。

募集条件：年齢問わず  
(高齢者~子供迄)

ダンス・舞踊

## 22.ローレライ

ろーれらい

活動日 毎週火曜 10:00~12:00

会費 月額 1,200円

社交ダンスのステップで、輪になって踊ります。ワルツあり、ルンバあり、タンゴあり。

フォークダンスとは一味違うラウンドダンスであなたも

“Shall we ダンス？” “気分を！”

募集条件：

未経験者は初心者コースから始めます。

ダンス・舞踊

## 23.健康フラを楽しむ会

けんこうふらをたのしむかい

活動日 月2~3回

月曜第1・2・3

14:00~15:30

会費 入会金なし

会費1回 600円

フラの基本・技術向上と会員の親睦、そして健康面、精神面、又介護予防としても力を入れています。ボランティア活動にも参加し、先々の方々に喜んで頂いています。又会員もやりがいを持ち励みとなっております。フラを通して若さを保ち身も心も癒されて喜びを感じています。特に足腰の強化と脳の活性化に効果があります。是非いらしてくださいませ。

募集条件：フラをやってみたい方なら誰でも。

フォークダンス

## 24.萩の会

はぎのかい

活動日 第1・3水曜 第2・4土曜  
10:00~12:00

会費 半期 6,000円  
入会金なし

フォークダンスサークルです！  
各国のコスチュームを着て踊って世界旅行を楽しみませんか。

健康・体操

## 25.陳氏Taiji Club

ちんしたいじくらぶ

活動日 毎週木曜 18:30~21:00

会費 一回 1,500円

私達は世代を問わず、楽しく陳氏太極拳を練習しています。興味のある方は、気軽に連絡してください。お待ちしております！

**健康・体操**

**26.戸山自彊の会**

とやまじきょうのかい

活動日 毎週水曜 13:30~15:00

会費 月額 2,000円

入会金 3,000円

元気は自分でつくる！健康づくりはみんなです。みんなでやれば良くなる。

あなたも一緒に健康になりましょう。

自彊術は日本最初の健康体操。自彊術普及会は、平成23年4月公益社団法人の認定を受けています。

募集条件：まず、見学をしてみよう！

**健康・体操**

**27.気功太極拳**

きこうたいきょくけん

活動日 毎週日曜 9:30~12:00

会費 入会金 1,000円

月額 2,000円

ゆったりした音楽を聞きながら、全身を使うので心身の健康に良い気功太極拳です。初心者から経験者まで、どなたでも歓迎です。

基本の24式のほか、剣や扇も使います。教室から春は桜、秋は紅葉を見ながら楽しめます。



**健康・体操**

**28.いきいき健康太極拳**

いきいきけんこうたいきょくけん

活動日 毎週火曜（祝日の場合休み）

10:15~11:45

会費 入会金 1,000円

月額 2,000円

ゆったりした動きで行う、健康太極拳です。心身をリラックスさせ、健康増進、体力維持に効果有り。初めての方や、高齢者の方にも適し、転倒予防に役立ちます。又、心肺機能低下の予防効果のある中国体操、特に呼吸法を重視した「錬功18法」も行っています。日本健康太極拳協会、楊名時太極拳師範の指導により行っています。まずは、無料体験で試してみてください。

**健康・体操**

**29.戸山リズム研究会**

とやまリズムむけんきゅうかい

活動日 月4回 金曜 14:00~15:30

会費 月額 2,500円

入会金 1,000円

ラジオ体操、ストレッチ、トリム体操、レクダンス等を行っています。

誰にでもできる健康体操。一緒にやってみませんか？

募集条件：随時募集。女性のみ。



## 演劇

### 30. 殺陣クラブ

たてくらぶ

活動日 月2回 土曜日夜間  
(公演前は別)

会費 月額4,000円  
その他1,600円  
(掛捨て保険料として)

素手及び木刀を使った立ち回りの練習。時に応じて殺陣入り芝居を公演。



## 高齢者団体

### 31. 新高連 (新宿区高齢者学級連合会)

しんじゅくくこうれいしゃがっきゅうれんごうかい

活動日 毎週金曜 13:30~15:30  
会費 入会金なし 月額500円

月わずか500円の会費で4回高齢者を対象とした講座を開いている。原則として3回は戸山生涯学習館で、大学教授クラスの講師による講座(時事、文学、歴史、一般教養などあらゆるテーマ)を開いている。月1回は都内の旧跡を訪ねる見学会を催している。また会員となることにより友人に出会えるかも。

## 高齢者団体

### 32. 戸山みのり会

とやまみのりかい

活動日 毎週水曜 10:00~12:00  
会費 入会金なし  
1回のみ参加400円  
半期6ヶ月4,000円

毎週水曜日の午前中、各界の専門家、研究者を講師に招き、時事問題、文学、歴史、俳句、川柳、健康問題などを、幅広く学習しております。また、近隣の名所旧跡や、一流企業の工場にも出掛け、見学を通じて教養の向上、健康の増進と併せ、会員相互の親睦を図っています。室内学習の他に、日帰りバス旅行、班別の親睦会等々に参加し、より親しい友人をつくり、和を広げてください。週一回、ご一緒に楽しみませんか。ご入会をお待ちしています。

## 高齢者団体

### 33. 戸山平成会

とやまへいせいかい

活動日 毎週木曜 10:00~12:00  
会費 半期6ヶ月3,250円

毎週木曜日に大学教授・有識者を招いて、文学・歴史・時事問題などの講座や落語、歌などバラエティに富む内容に耳を傾け、また月に1~2回近郊の名所・旧跡を訪ね楽しく学習をしています。

募集条件：新宿区在住または在勤の方。  
原則60歳以上の方。

コミュニティー活動・ゲーム

**34.ガールスカウト東京都  
第179団**

がーすかうととうきょうと  
だいひゃくななじゅうきゅうだん

活動日 月3回 日曜日午前中に集会  
があります

会 費 月額 1,000円  
入会金 5,000円  
キャンプ等は実費

年間を通じて地域での活動（縁日・盆踊り等参加）奉仕活動（老人ホーム・地区運動会）緑の募金、自然に触れるキャンプ等少女の成長過程にあった活動をしています。興味を持っていただけたら、いつでも集会に遊びに来てください。

募集条件：就学前1年～高校生相当年齢の少女

コミュニティー活動・ゲーム

**35.新宿バックギャモン  
クラブ**

しんじゅくばっくぎゃもんくらぶ

活動日 第2火曜（月1回）夜間  
会 費 月額 200円

古くから世界中で有名なゲーム。ゲームの研究と親睦を図る。

コミュニティー活動・ゲーム

**36.マージャンAM**

まーじゃんえーえむ

活動日 毎週火曜 10:00～12:00

会 費 年会費 1,000円

講師指導のもと、明るい健康麻雀！  
ご希望の方ご参加ください。

