

2015年 国際交流区民のつどい

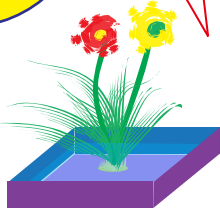
ひなまつり

Hina Doll festival / 女儿节 / 히나마쓰리

参加費 500円
(小学生以下無料)
Participation fee
500yen
Elementary school
children and under
are free

4F

体験コーナー
Experience Corner
of Japanese culture
体验览 / 체험코너



華道

Japanese Flower Arrangement
花道 / 꽃꽂이

書道

Calligraphy
书道 / 서예

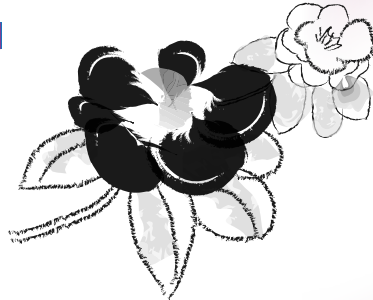


着付け

Kimono Dressing
穿和服 / 기모노입기

水墨画

Suiboku-ga (Indian ink painting)
水墨画 / 수묵화



B1F

無料

ティーコーナー

Tea corner (Free of charge)
午茶处 (免费) / 티 코너 (무료)

●パンの販売 / Bread sale corner
买面包处 / 빵 판매있음

3F

小ホール
2nd Hall
小厅 / 소홀



茶道

Japanese Tea Ceremony
茶道 / 다도

日本の遊び

Japanese Traditional Play
일본의 놀이 / 日本传统游戏



公演

Dance Performance
연무 / 演舞

- 阿波踊り等の公演あり。
- Awa-odori folk dance, etc.
- 有波舞表演
- 아와오どり 등의 공연이 있다



2月28日(土)

9:30~14:30 (3F) 受付 / Reception / 报名处 / 접수

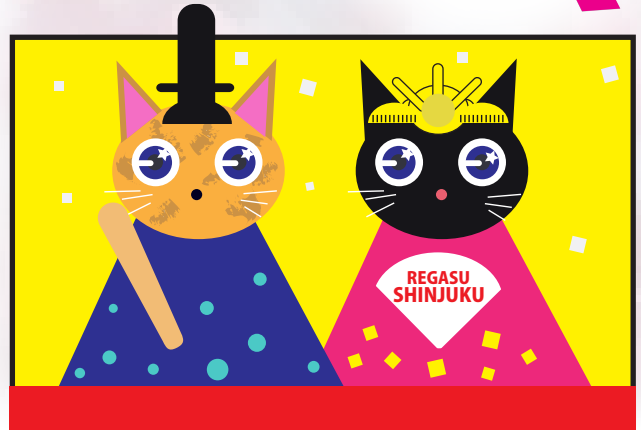
10:00 オープニングセレモニー (3F 小ホール)
Opening ceremony / 开幕式 / 개막식

10:30~15:00 体験コーナー開催
Experience corner of Japanese culture
体验各种活动 / 체험코너 개최

※人気のコーナーは早めに体験 の受付を終了する場合がございます
※The acceptance of some popular experience corners may be finished early.
※尽早去参加有人气的各种活动。
※인기코너는 체험접수가 빨리 끝나는 경우가 있습니다.

新宿文化センター 3F・4F・B1F

東京都新宿区新宿 6-14-1 Tel 03-3350-1141



Hina Doll Festival ~ Enjoy Japanese Traditional Culture! ~

28th February (Sat.) 2015 Place: Shinjuku Bunka Center

◀4th Fl.▶ Kimono Dressing, Flower Arrangement

◀3rd Fl.▶ Japanese Tea Ceremony, Tea corner (Free of charge), Dance Performance

◀B1 Fl.▶ Ink Painting & Calligraphy, Japanese Toys, Bread sale corner,

○Open : 10:30a.m. ~ 3:00p.m. ○Application : 9:30a.m. ~ 2:30p.m. (on the 3rd floor)

※Pre-reservation is not necessary.

※The acceptance of some popular experience corners may be finished early.

○Fee : 500yen (Elementary school children or below are free.)

○Inquiry : Shinjuku Bunka Center

(Cultural Exchange Division, the Shinjuku Foundation for Creation of Future) (TEL03-3350-1141)

女儿节 ~请来体验一下日本传统文化吧!~

2015年2月28日(六)会场:新宿文化中心

◀4层▶穿和服、花道

◀3层▶体验茶道、午茶处(免费)、演舞 ◀地下1层▶书法、水墨画、日本传统游戏、买面包处、

○开场:上午10:30~下午3:00 ○受理时间:上午9:30~下午2:30(三层)

※不需事前报名 ※尽早去参加有人气的各种活动

○入场费:500日元(小学生以下的儿童免费)

○询问处:新宿文化中心(公益財団法人新宿未来創造財団 文化交流課) (TEL03-3350-1141)

히나마쓰리 ~일본의 전통문화를 체험해 봅시다.~

2015년2월28일(토)신주쿠 문화센터

◀4층▶기모노입기, 꽃꽂이 ◀3층▶다도체험, 티 코너(무료), 광장

◀지하1층▶서예, 수묵화, 일본의 놀이, 빵 판매있음,

○개장:오전10:30~오후3:00

○접수시간:오전9:30~오후2:30(접수:3층)

※사전에 접수는 필요없습니다. ※인기코너는 체험접수가 빨리 끝나는 경우가 있습니다.

○입장료:500엔(초등학생이하 어린이는 무료)

○문의:신주쿠 미래 창조 재단(신주쿠문화센터) (전화03-3350-1141)

