

～高齢者教養講座支援事業～

落合で楽しく学びませんか！

高齢者教養講座の実施団体

< 木 曜 会 >

期 間 : 前期募集 2018年4月12日～9月27日の毎月2回 全10回
期日 時間 : 第2及び第4木曜日 午後1時～3時迄
会 場 : 落合第二地域センター 2階 ☎03-3951-9941
〒161-0032 新宿区中落合 4-17-13
会 費 : 10回一括払 4,000円
対 象 者 : 原則として区内在住・在勤の方で概ね55歳以上の方
募集 定員 : 30名

前期講座内容・講師紹介 (講師・会場の都合で変更になることが有ります。)

日時	テーマ・内容	講師の紹介	
4月12日	古事記	森山 晴美	前国語審議会委員
4月26日	時事解説	十郎 浩史	読売新聞社政治部主任
5月10日	ループルへの招待②	福島 基之	元毎日映画社社員
5月24日	シニアの健康づくり	土居 明子	歯科衛生士
6月14日	講談	一龍斎貞花	講談師匠
6月28日	気象変動の話	加藤 敏治	気象予報士
7月12日	唱歌、童謡 東日本編	久里きなこ	歌手・歌唱指導者
7月26日	落語 2席	橘ノ 圓満	(社)落語芸術協会
9月6日	万葉集解説	斉藤 貞博	港区教育センター
9月27日	時事解説	谷田 邦一	朝日新聞社論説委員

お問合せ先：公益財団法人 新宿未来創造財団 ☎03-3350-1141

応募 期間：3月20日(火)～3月31日(土) 必着

応募 方法：①講座名(木曜会) ②氏名(ふりがな) ③〒住所 ④電話番号 ⑤年齢
⑥性別を記入し 3月31日(土)迄に必着するよう下記にお送り下さい。

応 募 先：☐往復はがき 〒160-0022 新宿区新宿 6-14-1 新宿文化センター内

公益財団法人新宿未来創造財団 文化・学習課

☐ホームページ <http://www.regasu-shinjuku.or.jp/>

※この講座は木曜会が公益財団法人新宿未来創造財団の事業支援を受けて実施している事業です。
※本講座のお申し込みの際、いただいた個人情報は公益財団法人新宿未来創造財団より、お申し込みされた講座を開催する企画運営団体に提供させていただきます。
※企画運営団体に直接申し込みされた場合には、いただいた個人情報は公益財団法人新宿未来創造財団へも提供されます。

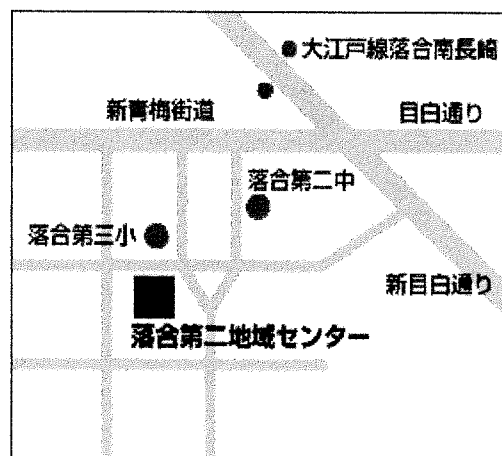
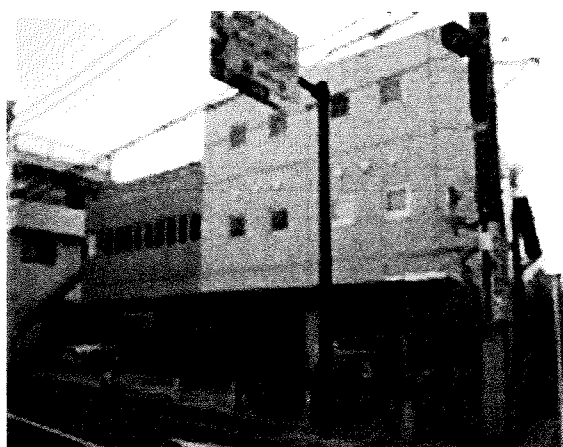
(葉書記載例及び2018年度前期講座応募締め切り後のお申し込みについては裏面をご参照ください)

葉書記載例 往復葉書に下記記載の上お申し込みください。(縦・横書自由)

返信用表	往信用表	往信用裏
〒000-0000 申し込む方の住所 氏名	〒160-0022 新宿区新宿 6-14-1 新宿文化センター内 公益財団法人 新宿未来創造財団 文化・学習課 御中	① 講座名 木曜会 ② 郵便番号・住所 ③ 氏名 (ふりがな) ④ 電話・Fax 番号 ⑤ 年齢 ⑥ 性別

応募締切後の問合先： 木曜会会長 原田 栄 (はらだ さかえ)
電話・Fax 03-3952-2859 (留守電も可)

木曜会の歴史：昭和 63 年生涯学習団体として結成以来、受講者の研鑽を図るため多くの分野の優れた講師を招聘し講座活動を行ってきました。その他館外学習として、名所旧跡巡り・庭園・博物館など時節に合わせて観て回っております。



会 場：落合第二地域センター 2階
新宿区中落合 4-17-13
Tel 03-3951-9941

交通案内：都営地下鉄大江戸線「落合南長崎駅」から徒歩約 5 分
：西武新宿線「中井駅」四の坂を登り徒歩 15 分
：都バス池袋東口 (65 番) 「落合南長崎駅」徒歩 5 分
：関東・国際興業バス (11 番) 「落合南長崎駅」5 分