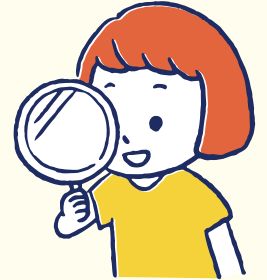


# サイエンスフェスタ 2022



かかたいけんたいしゅうごう  
わくわく&ドキドキ!たのしい科学体験大集合!  
午前か午後と、希望する特別プログラムを選んで応募しよう!



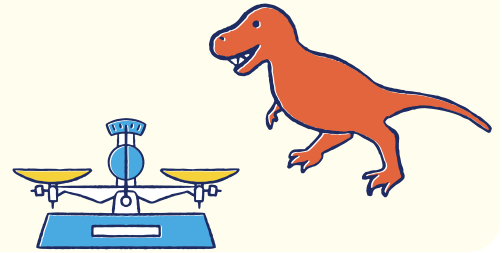
**12月17日(土)** [午前の部] 10:00~13:10  
[午後の部] 12:10~15:30

事前申込制



場 新宿コズミックスポーツセンター(大久保3-1-2)  
対 小学生  
定 午前・午後各100名(多数抽選/区内在住・在学者優先)  
¥ 1,600円(材料費含む)

内容の詳細、申し込みについては、3面をご確認ください。



みんなで  
一緒に

全員参加プログラム

## 『いきものの進化のふしぎ』



今泉忠明

大人気書籍『ざんねないいきもの事典』シリーズを監修した、動物学者の今泉忠明先生による不思議でちょっと残念な動物たちのおはなし。「ゴリラはいつか人間になるの?」「一番かしこいどうぶつは?」答えは会場で聞いてみよう!先生への質問コーナーもあります。

講 今泉忠明  
(動物学者・『ざんねないいきもの事典』シリーズ監修)  
所要時間 60分  
定 200名  
場 小体育室



### 新型コロナウイルス感染症対策について

- 本紙に掲載している講座等は、感染防止策を講じた上で実施します。
  - 参加されるお子様や保護者の方は、検温や手指の消毒などにご協力ください。
- 中止・延期になる場合もありますので、最新の情報は、新宿未来創造財団ウェブサイトまたは各問い合わせ先へご確認ください。



## 申し込み時に どちらか選んで

### 特別プログラム A

## 『そっくり氷の実験』と 『食品サンプル☆そっくりアイスパフェづくり』

100倍以上の水を吸水する「高吸水性ポリマー」の性質を使った科学実験と科学工作です。

水をどれだけ吸水することができるか。そして、本物そっくりの食品サンプルアイスパフェづくり。楽しい科学工作を通して、高吸水性ポリマーについて学びます。

講 岩立直子（くりの木倶楽部代表）

所要時間 45分

定 25名/回

場 多目的室



### 特別プログラム B

## 君も鑑識官！ 『犯人をさがせ！子ども科学捜査』

テレビドラマでもおなじみの科学捜査を体験しよう！

薬品による指紋採取、血痕を浮かび上がらせるルミノール反応検査などに挑戦します。

不審者の特徴や見分け方、空き巣の手口なども知ることができるかも？

講 久保雅信

（横浜市西区市民活動支援センター・科学捜査担当講師）

所要時間 45分

定 25名/回

場 大会議室



★定員はA・Bとも25名/回 ★A・Bとも4回ずつ開催

## 申込方法

### 講座申し込み時のお願い

- 応募人数が最少催行人数に満たない場合、開催しないことがあります。
- 講座参加料入金後のキャンセルおよび欠席時の返金はいたしかねます。
- 振込等にかかる手数料は、ご負担ください。
- 講座・イベントの参加にあたっては、万一の事故の発生に備えて、スポーツ安全保険などの傷害保険に加入されることをおすすめします。

郵送 **はがき** 往復**はがき**

### 記載例

- ① 申し込む講座名・イベント名
- ② 郵便番号・住所
- ③ 氏名(ふりがな)
- ④ 電話番号
- ⑤ 年齢
- ⑥ 名称と所在地（新宿区内在勤・在学の場合）
- ⑦ 学年・学校名・保護者氏名

！ 講座によって  
**はがき** (63円)の場合と、**往復はがき** (126円)の場合があります。

インターネット



WEBのマークのついた講座が対象です。 <https://www.regasu-shinjuku.or.jp/>

※申し込みにあたって取得する個人情報、当該講座・イベントに係る諸連絡の目的で利用するものとし、それ以外の利用はいたしません

あて先

新宿コスミックスポーツセンター内  
公益財団法人新宿未来創造財団  
〒169-0072 新宿区大久保3-1-2

往復**はがき**  
の場合

往信(表)

返信(裏)

返信(表)

往信(裏)

□□□□□□

申込先

□□□□□□

記入しない

□□□□□□

お客様の

ご住所

お名前

□□□□□□

記載例

など



## 好きなものを 体験しよう

### 自由参加プログラム ①

#### 『投影机を作ろう』『光と色の科学』 『清少納言の知恵の板』

3つのテーマで科学工作や実験をします。都立戸山高校のお兄さん、お姉さんが一緒に教えてくれるよ！

作った物は持ち帰れます。

講 都立戸山高等学校(物理・化学・数学コース)

所要時間 20分程度

定 20名/回 場 小体育室



### 自由参加プログラム ②

#### 『割れないふうせんを作ろう』 『移動する水のふしぎ』

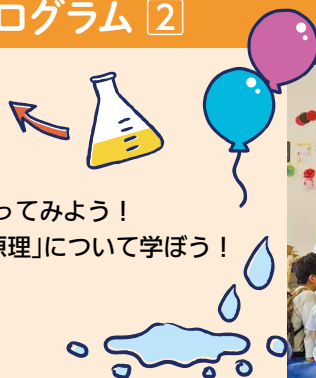
投げても割れない?! ふしぎな「ダイラタンシーふうせん」を作ってみよう!

たくさんの水をかんたんに動かす方法とは?! 「サイフォンの原理」について学ぼう!

講 早稲田大学理工展連絡会

所要時間 20分程度

定 20名/回 場 小体育室



### 自由参加プログラム ③

#### 見つけてみよう! 『化石発掘体験』

海城中学高等学校地学部のみなさんと一緒に、化石発掘体験をします。掘り出した化石は持ち帰ることができます。発掘した化石についても解説してもらえます。

※おすすめは3年生以上です

講 海城中学高等学校地学部

所要時間 20~45分

定 20名/回 場 小体育室



#### 申し込みについて

希望する時間帯(午前または午後)と特別プログラム(AまたはB)を選んでお申し込みください(ウェブサイトでのお申し込み推奨)。

往復はがきの場合、記載例(2面)のほか、希望する時間帯と特別プログラム、緊急連絡先を記入し(記入例: 午前A、午後B)、公益財団法人新宿未来創造財団(新宿コスミックスポーツセンター内)へ。 [WEB](#)

※午前の部と午後の部は入替制です(全員参加プログラムを除く)

※特別プログラムは、AかBどちらかにしかお申し込みできません

※参加案内にて特別プログラムを受講する時間をお知らせします

締 11月15日(火) 主催 公益財団法人新宿未来創造財団

問 公益財団法人新宿未来創造財団 Tel 03-3232-5122



この活動では、団体広報や子どもゆめ基金への報告のために写真撮影を行います。撮影した写真や映像等は、広報用にHPやSNS、刊行物等に掲載することがあります。なお、子どもゆめ基金へ報告用に提出した個人情報(写真)は、「(独)国立青少年教育振興機構が保有する個人情報の適切な管理に関する規程」に基づき、子どもゆめ基金助成業務以外の目的には使用されません。

National Institution For Youth Education  
独立行政法人 国立青少年教育振興機構  
「子どもゆめ基金助成活動」

体験の風を  
おこそう

この事業は  
「子どもゆめ基金」の  
助成を受けて  
実施いたします。