



#### TOPICS

2面 漱石山房記念館 開館記念講演会 3面 子ども染め物体験講座 4面 フレッシュ名曲コンサート ベートーヴェン「交響曲第九番」

発行:公益財団法人新宿未来創造財団 令和5年8月5日 第301号 次号は8月20日発行です。〒169-0072 東京都新宿区大久保3-1-2 新宿コズミックセンター内 ☎03-3232-7701(代表) 📠03-3209-1833

WEB マークがついているイベントは、QRコードからお申し込み可能です!

# ジョイントオルガンコンサート 〜響きあう“ふたり”〜

新宿文化センター  
休館前  
特別企画

新宿文化センターの長期休館が目前に迫るこの日、専属オルガニスト・高橋博子と早島万紀子が響きあう。ふたりの音色を触媒として、無限に広がる共鳴の輪。オルガン音楽史に燦然と輝く作曲家、バッハとメシアンが。高橋博子とバッハが、早島万紀子とメシアンが。そして、この世にただ一人の「あなた」とオルガンとが――



早島万紀子



高橋博子  
©平鏡平

日 10月21日(土) 17:00開演(16:30開場)  
場 新宿文化センター 大ホール  
出 早島万紀子、高橋博子(共に新宿文化センター専属オルガニスト)  
¥ 全席自由 一般2,000円/区民割引1,000円/友の会割引800円  
※未就学児入場不可  
問 新宿文化センター  
☎03-3350-1141

曲 J.S.バッハ×高橋博子  
・前奏曲とフーガ ホ短調 BWV548  
・われ汝に別れを告げん BWV736  
・アラ・プレーヴェ BWV589  
・天にまします我らの父よ BWV682  
・トリオ・ソナタ第5番 BWV529 より第1楽章  
O.メシアン×早島万紀子  
・永遠なる教会の出現  
・聖霊降臨祭のミサ  
(1.炎の舌、2.見えるものと見えないもの、3.叡智の賜物、4.鳥と泉、5.聖霊の風)  
・天上の宴

チケット販売中 区民割引あり 友 web 窓

## また会いましょう

新宿文化センター  
休館前  
特別企画

新宿区立新宿文化センターは、特定天井等改修工事を実施するため、令和5年11月1日から令和7年9月30日(予定)まで長期休館します。長期休館前の9～10月の2カ月間を、「休館前特別企画～また会いましょう～」と銘打ち、様々なイベントを開催します。皆様のご来場お待ちしております!

### ▼休館前特別企画公演ラインナップ

- 9月 2日(土) ピーター・バラカンの「出前DJ@新宿文化センター」"ビートルズは何を歌っているのか?"
- 9月10日(日) 新宿文化センター落語会「萬橋と竹千代と信楽」
- 9月30日(土) 講談女流四天王れきはく講談10周年特別公演
- 10月21日(土) ジョイントオルガンコンサート ～響きあう“ふたり”～
- 10月29日(日) フレッシュ名曲コンサート ベートーヴェン「交響曲第九番」
- 10月31日(火) see you soonコンサート～休館前のごあいさつ～

※上記の公演詳細は上記と4面をご覧ください  
※10月31日公演の詳細は決まり次第、本紙および新宿文化センターウェブサイトにてご案内します

### ▼館内ロビーイベント

無料 FREE

開催期間 前期:9月13日(水)～10月1日(日)、後期:10月16日(月)～10月31日(火) ※前後期で内容を一部変更します  
申 不要(当日、直接ご来場ください)

- ★主催公演ポスター展:過去の主催公演の中から、記念公演や特別企画等の貴重なポスターを展示します。
- ★フォトスポット:新宿文化センターらしい?!フォトスポットを設置します。あなたも指揮者になれるかも…
- ★寄せ書き展示:新宿文化センター登録文化団体等のご紹介をかねた寄せ書きを展示します。



問 新宿文化センター (新宿6-14-1) ☎03-3350-1141 📠03-3350-4839

お知らせ

新宿未来創造財団公式アカウントです。イベントの情報などを発信しています。いいね!やフォローをお願いします。➡





HISTORY  
歴史

新宿歴史博物館・漱石山房記念館が募集する講座・イベントは応募人数が超過した場合の抽選において新宿歴史博物館メンバーズ倶楽部会員、区内在住の方が優先となります。

新宿歴史博物館 (四谷三栄町12-16)

新宿歴史博物館 ☎03-3359-2131 ☎03-3359-5036  
https://www.regasu-shinjuku.or.jp/rekihaku/

関東大震災から100年

新宿歴史博物館 令和5年度所蔵資料展  
震災からモダン都市・新宿へ

無料 FREE

震災に関する地図、絵画、写真、新宿区域の救護活動を紹介するほか、震災後新宿駅周辺に進出したほてい屋などデパートの資料も展示します。

期間 開催中～9月3日(日) 9:30～17:30(入館は17:00まで)  
休館日 8月14日・28日(いずれも月曜日)  
場 地下1階 企画展示室



震災地人口調査記念銀杯



ほてい屋 牛込在郷軍人会  
七福神屏風(部分) 大震災記念ポスター

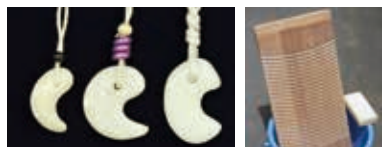
古代の人々のアクセサリづくり!

勾玉づくり&洗濯板体験

無料 FREE

滑石(かっせき)というやわらかい石を削って勾玉ペンダントをつくろう!  
洗濯板と洗濯石鹸でハンカチ等を洗う、昔ながらの洗濯体験も同時開催します。

日 8月12日(土) 10:00～12:00 正面玄関横  
対 小学生以上(小学3年生以下は要保護者同伴)  
定 60名(先着順)  
申 不要。当日直接ご来場ください。  
ごみ袋(レジ袋大)をお持ちください。



中野区とのコラボ企画♪

中野・新宿文化回廊クイズラリー!

生誕120年記念「林芙美子展」(新宿歴史博物館 9月24日(日)～)開催に先立ち、「林芙美子記念館」とおとなり中野区の2施設で、クイズラリーを実施します。

中野・新宿散策ルートマップを見ながら、楽しく歩けます。

期間 8月27日(日)～11月18日(土) ※記念品がなくなり次第終了

場 林芙美子記念館(中井2-20-1)

中野区立哲学堂公園(中野区松が丘1-34-28)

中野区立歴史民俗資料館(中野区江古田4-3-4)

※林芙美子記念館は入館料(一般150円、小中学生50円)がかかります。  
散策マップ、クイズシートは各施設で配布します。



林芙美子記念館



哲学堂公園は  
こちらから



中野区立歴史民俗資料館

中野区立哲学堂公園

クイズ  
正解者には  
記念品あり  
(オリジナルコラボしおり)



歴史民俗資料館は  
こちらから



哲学堂公園は  
こちらから

漱石山房記念館 (早稲田南町7)

漱石山房記念館 ☎03-3205-0209 ☎03-3205-0211  
https://soseki-museum.jp

開館記念講演会

仕組まれた旅の顛末—  
夏目漱石『行人』の世界

漱石山房記念館の開館記念日(9月24日)に合わせて講演会を開催します。

今回は、夏目漱石が朝日新聞に連載してから110年になる「行人」について、佐藤裕子氏に講演していただきます。

日 9月24日(日) 14:00～16:00(受付は13:30～) 場 地下1階講座室

講 佐藤裕子(フェリス学院大学文学部日本語日本文学科 教授) 定 70名(多数抽選) ¥1,000円(展示観覧料込)

申 往復はがき に 記載例 (3面)のとおりに記入し、漱石山房記念館へ。 ※1通につき1名のみ

締 9月8日(金)



漱石『行人』(部分)  
[東京朝日新聞]  
大正元年(1912)12月6日



九日会

『硝子戸の中』を連載小説として読んでみる

無料 FREE

夏目漱石の月命日(9日)に、門下生たちが漱石を偲んで集まった九日会にならむ講演会です。

今回は2001年『熊の敷石』(講談社)で芥川賞を受賞された他、数々の文学賞を受賞されている作家でフランス文学者の堀江敏幸氏に講演していただきます。

日 9月9日(土) 14:00～16:00(受付は13:30～)

場 地下1階講座室 講 堀江敏幸(フランス文学者・作家) 定 70名(多数抽選)

申 往復はがき に 記載例 (3面)の①～④を記入し、漱石山房記念館へ。 ※1通につき1名のみ

締 8月28日(月) 主催 新宿区、(公財)新宿未来創造財団



堀江敏幸

新発売

ミュージアムショップ  
新商品

夏目漱石の初版本の装丁が絵はがきとトートバッグになりました。絵はがきは『虞美人草』『四篇』『彼岸過迄』、トートバッグは『吾輩ハ猫デアル 下編』カバーのデザインをアレンジしました。いずれも橋口五葉が手掛けた美しい装丁です。通信販売も行っています。



「虞美人草」

「四篇」



「彼岸過迄・表紙」「彼岸過迄・裏表紙」

¥ 絵はがき 各100円、  
トートバッグ(ナチュラル/ネイビー) 各1,000円



通信販売  
希望の方は  
コチラ







CHILDREN

# 子ども・お知らせ

## ★絵本の読み聞かせ

### 星空イベント「おはなしまつり」

プラネタリウムの大きな天井に絵本を写しての読み聞かせ会です。プラネタリウムでゆったりと絵本の世界に入り込みませんか。季節の星空解説もあります。

- 日 8月27日(日) 11:00~(10:30開場・受付) ※公演時間約50分
- 場 新宿コズミックセンター 8階プラネタリウム
- 内容 「イカはイカってる」、「まんまるいけのおつきみ」、「ながいでしよりつぱでしよ」ほか4作品と星空解説
- 対 どなたでも(内容は子ども向けです)
- 定 140名(先着順) ※小学3年生以下は要保護者同伴
- 料 300円 ※2歳以下で保護者のひざ上で鑑賞する場合は無料
- 申 不要。直接会場にお越しください。協力 新宿よむよむ会
- 問 スポーツ推進第一課 ☎03-3232-7701



## 「景色の音楽」in プラネタリウム

ピアノ、ヴァイオリン、ヴィオラ、チェロ+電子楽器からなるアンサンブルユニットによる映像と音楽のコラボレーションコンサートです。

- 日 9月23日(土祝) 14:00~(13:30開場・受付) ※公演時間約60分
- 場 新宿コズミックセンター 8階プラネタリウム
- 出 ENSEMBLE IMAGINE(アンサンブル・イマージネ)
- 曲 オリジナル楽曲を中心に、クラシックのアレンジ曲なども。観て、聴いての音風景の世界をお楽しみください。
- 対 小学生以上 ※小学3年生以下は要保護者同伴
- 定 130名(多数抽選) 1,600円
- 申 往復はがきに記載例(下段)のほか、参加希望人数を記載し、新宿コズミックセンターへ。新宿コズミックセンター窓口での申し込みも可(Eメールアドレス必須)。当選者にのみ締切後1週間程度でご案内を送付します。 ※1通につき3名まで申し込み可
- 締 9月1日(金) 問 スポーツ推進第一課 ☎03-3232-7701



## レガス体験講座 江戸庶民の小粋な文化 子ども染め物体験講座

新宿区には、日本の伝統工芸である「染め物」の文化が息づいています。綿々と受け継がれてきた伝統を体験する講座です。職人さんたちが働いている仕事場で、実際の反物に絵付けをします。出来上がった生地は、12月のイベントで展示後、参加者にお渡しします。

小学1~3年生は親子で体験できます

- 日 9月30日(土) ①10:00~11:30、②12:30~14:00、③14:30~16:00
- 場 染の里 おちあい(上落合2-3-6) 対 ①小学4~6年生 ②③小学1~3年生の親子
- 定 ①30名 ②③15組(多数抽選。区内在住・在学の方優先)
- 料 ①1,600円 ②③3,200円(親子分)
- 申 右記QRコードまたは往復はがきに記載例(下段)のほか希望コースを記入し、新宿コズミックセンターへ。
- ※②③コースは子ども1名、大人1名のペアでお申し込みください
- 締 9月5日(火) 協力 (一社)染の里おちあい
- 問 子ども支援課 ☎03-3232-5122



お申し込みはこちら



イメージ



イメージ

## 東京ヤクルトスワローズ 2023燃えるナイター!

対 横浜DeNA ベイスターズ

- プロ野球公式戦の中学生以下無料招待 & 区民優待観戦です。
- 日 8月15日(火)~17日(木) いずれも18:00試合開始 場 明治神宮野球場(霞ヶ丘町3-1)
- 対 ①招待 区内在住・在学の中学生以下の方 ②優待 ①の同伴者
- 料 ①招待 無料 ②優待 内野指定席(1塁側/3塁側)と内野応援指定席(1塁側)2,000円、外野指定席(ホーム側/ビジター側)1,500円
- 申 申込専用サイト(<https://l-tike.com/st1/ozjpidmn978198wpm3o>)より。
- ※必ず成人の方が同伴してください
- ※大人(高校生以上)のみ、または中学生以下のみ申し込みは不可
- 締 8月11日(金祝)
- 協力 問 (株)ヤクルト球団
- ☎03-3405-8960



申し込みはこちら



## レガスアートクラブ(秋冬コース)

放課後の図工室へようこそ！ 工作や陶芸などいろいろなものづくりに挑戦してみよう。



- 日 9月6日・20日、10月4日・11日・25日、11月8日・22日 (いずれも水曜日) 16:15~17:45 全7回
- 場 CCAAアートプラザ 図工室(四谷4-20 四谷ひろば内) 講師 鈴木弘之 対 小学生
- 定 20名(区内在住・在学の方優先。応募多数の場合、春夏コース未参加の方が優先となります。)
- 料 6,910円(材料費含)
- 申 右記QRコードまたは往復はがきに記載例(下段)のとおり記入し、新宿コズミックセンターへ。
- 締 8月14日(月) 協力 NPO法人市民の芸術活動推進委員会 CCAAアートプラザ
- 問 子ども支援課 ☎03-3232-5122

お申し込みはこちら



## 江戸川河川敷グラウンド抽選会のお知らせ

江戸川河川敷グラウンド(埼玉県三郷市助地先)の10~12月分および令和6年3月分の抽選会を行います。



- 日 8月23日(水) 10:30受付開始、11:00抽選開始
- 場 新宿コズミックセンター 3階大会議室
- ※詳細は、新宿未来創造財団ウェブサイトをご覧ください
- 問 施設管理課 ☎03-3232-7701

抽選券等はコチラから



## SHINJUKU CITY 21st 新宿シティハーフマラソン・区民健康マラソン HALF MARATHON



- 大会への様々な関わり方があります！
- ランナー 記録を狙う本気のランナーから、親子で楽しむファミリーランまで、バラエティあふれる大会です。
- ボランティア はじめよう、スポーツボランティア！スタートからフィニッシュまで、笑顔でランナーを支える重要な役割です。
- 協賛 個人協賛は2,000円~、団体協賛は11,000円~。皆さまからの温かいご支援をよろしくお願いいたします。
- 問 実行委員会事務局(新宿未来創造財団) ☎03-3232-7701

2024年1月28日(日) Start & Finish 国立競技場! 8月中旬 募集要項公開予定

くわしくはコチラ



## 空手道初心者教室

無料 FREE

- 年齢や性別に関係ない生涯武道です。2020東京オリンピックでは正式種目となった伝統的空手道です。体験してみませんか？
- 日 9月2日・9日・16日の土曜日 13:00~14:30 全3回
- 場 新宿スポーツセンター 4階第二武道場(大久保3-5-1) 対 小学生以上で、原則全回参加できる方
- 定 20名 申 不要。直接会場にお越しください。主催 新宿区空手道連盟
- その他 道場では、裸足になっていただきます。運動できる服装(スカート不可)。タオルをお持ちください。
- 問 新宿区空手道連盟 佐原 ☎03-3202-6148 ✉takeshi@tk-sahara.jp

## 申込方法

講座申し込み時のお願い

●応募人数が最少催行人数に満たない場合、開催しないことがあります。●講座参加料入金後のキャンセルおよび欠席時の返金はいたしかねます。●振込等にかかる手数料は、ご負担ください。●講座・イベントの参加にあたっては、万一の事故の発生に備えて、スポーツ安全保険などの傷害保険に加入されることをおすすめします。

※申し込みにあたって取得する個人情報は、当該講座・イベントに係る諸連絡の目的で利用するものとし、それ以外の利用はいたしません

- 郵送 往復はがき はがき
- 記載例
  - ①申し込み講座名・公演名
  - ②郵便番号・住所
  - ③氏名(ふりがな)
  - ④電話番号
  - ⑤年齢
  - ⑥名称と所在地(新宿区内在住・在学の場合)
  - ⑦会員番号(新宿歴史博物館メンバーズ倶楽部会員のみ)
  - ⑧学校名・学年・保護者氏名(子ども対象のイベントのみ)
- あて先
  - 新宿コズミックセンター (地域交流課、子ども支援課、施設管理課、スポーツ推進第一課) 〒169-0072 新宿区大久保3-1-2
  - 新宿歴史博物館 〒160-0008 新宿区四谷三栄町12-16
  - 漱石山房記念館 〒162-0043 新宿区早稲田南町7
  - 新宿文化センター 〒160-0022 新宿区新宿6-14-1
- 講座によって
  - はがき(63円)の場合と、
  - 往復はがき(126円)の場合があります。
- 往復はがきの記入例
 

往信(表)	返信(裏)	返信(表)	返信(裏)
〇〇〇〇〇〇	〇〇〇〇〇〇	〇〇〇〇〇〇	〇〇〇〇〇〇
申込先	記入しない	お客様の住所 お名前	記入例など

インターネット WEBのマークのついた講座が対象です。▶ <https://www.regasu-shinjuku.or.jp/>

## 広告スペース

### レガスパーク お問い合わせは直接各ご連絡先まで

- 楽しくピアノを学びませんか？無料体験募集 初心者・大人の方歓迎！親切丁寧に教えます 内山ピアノ教室☎03-3952-6225目白大学そば
- 桐朋音楽教室のピアノ教室☎03-3952-5055 初歩~受験 桐朋音楽教室講師 中井駅7分 [志村ピアノ・ソルフェージュ教室]で検索を
- 理想の結婚相手探しを応援！相談無料 写真・趣味・地域&AIで24時間検索可能 お見合い実績5000組・身元確かな方で安心 親同士(子供の身上書交換会)文京区要予約 プライダルスワン☎03-5962-7704 片山





PERFORMANCE

# 新宿文化センター公演

問い合わせ

新宿文化センター (新宿6-14-1)  
☎03-3350-1141 ☎03-3350-4839  
https://www.regasu-shinjuku.or.jp/bunka-center/

9/2  
18:00開演  
小ホール

## ピーター・バラカンの「出前DJ@新宿文化センター」

“ビートルズは何を歌っているのか?”

ロンドンで生まれ育ったピーター・バラカンが、歌詞の深掘り大好きな朝日順子をゲストに迎え、知ればもっと楽しくなるビートルズの世界をご案内します。

日 9月2日(土) 18:00開演(17:30開場) 場 新宿文化センター 小ホール  
出 (DJ & トーク)ピーター・バラカン (Peter Barakan) × 朝日順子  
料 全席指定3,500円 ※未就学児入場不可 企画制作 wind



ピーター・バラカン 朝日順子

チケット販売中

新宿文化センター  
休館前  
特別企画

友 web 窓 [新宿文化センターのみ] チケット購入方法 参照

# 新宿文化センター × 東京フィルハーモニー交響楽団

## 10/29 フレッシュ名曲コンサート ベートーヴェン「交響曲第九番」

チケット販売中

新宿文化センター休館前の締めくくりに「交響曲第九番」を演奏します。指揮は今最も注目されている若手指揮者の一人、角田鋼亮氏。ソリストは実力派の4人が登場。華々しい歓びの歌をご堪能ください。

新宿文化センター  
休館前  
特別企画



日 10月29日(日) 15:00開演(14:30開場) 場 新宿文化センター 大ホール  
出 角田鋼亮(指揮)、今井実希(ソプラノ)、花房英里子(メゾソプラノ)、小堀勇介(テノール)、池内響(バリトン)、新宿文化センター合唱団(合唱指導:辻志朗、東京フィルハーモニー交響楽団)  
曲 ベートーヴェン序曲「献堂式」、交響曲第九番二短調「合唱付き」  
主催 (公財)新宿未来創造財団、(公財)東京都歴史文化財団 東京文化会館  
企画協力 東京オーケストラ事業協同組合

料金	一般	新宿区民・合唱団員	友の会
SS席	5,000円	4,500円	4,300円
S席	4,000円	3,500円	3,300円
A席	3,000円	2,500円	—

区民割引あり  
Pコード: 243-824

友 web 窓 [新宿文化センターのみ]

チケット購入方法 参照

※未就学児入場不可

## 新宿文化センター落語会

9/10  
13:30開演  
小ホール

## 萬橋と竹千代と信楽

チケット販売中

新宿文化センター  
休館前  
特別企画

我が道を突き進む人気落語家が共演。名付けて「とびっきり個性派スペシャル」! 落語の常識を覆す、自由にして斬新な話芸。落語新世界の扉はすぐそこです。

日 9月10日(日) 13:30開演(13:00開場) 場 新宿文化センター 小ホール  
出 三遊亭萬橋、桂竹千代、柳亭信楽 (オープニングトークあり)

料 全席自由 2,000円 ※未就学児入場不可  
協力 (公社)落語芸術協会



三遊亭萬橋 桂竹千代 柳亭信楽

友 web 窓 [新宿文化センターのみ] チケット購入方法 参照

## 新宿文化センター公演 新宿区民ご招待

### 東京オラトリオ研究会 演奏会

各公演  
100名様  
ご招待

日 昼公演: 9月10日(日) 13:30開演(13:00開場)  
夜公演: 9月10日(日) 19:00開演(18:30開場)

場 新宿文化センター 大ホール  
出 昼公演 指揮: 右近 次次郎 夜公演 指揮: 郡司 博  
演目 昼公演 演目: デュリュフレ「レクイエム」ほか  
夜公演 演目: ドヴォルザーク「ミサ 二長調」ほか

申 往復はがき に 記載例 (3面)のほか、公演名と日時、希望人数(2名まで)を記入し、新宿文化センターへ。多数抽選。1公演あたり、1名1通まで申し込み可。

※往復はがき(126円)が料金不足の場合は受け取れません。  
また、記入漏れは無効となります。あらかじめご了承ください

締 8月15日(火) 問 新宿文化センター ☎03-3350-1141

## 文化・芸術・生涯学習 区民の文化祭 令和5年度新宿区生涯学習フェスティバル 『いけ花展』展示作品募集

無料 FREE



展示期間中、みなさまの作品を新宿文化センターに展示します。流派は問いません。

展示期間 10月13日(金)~10月15日(日) 9:00~22:00 ※最終日は14:00まで

【いけ込み】10月12日(木) 17:00~21:00 【あげ花】10月15日(日) 14:00~16:00

場 新宿文化センター 1階ロビーと地下1階展示室前エレベーターホール

対 区内在住・在勤・在学および、区内施設で活動している方

申 詳しくは、新宿文化センター、新宿コズミックセンター、各生涯学習館で配布中の募集要項(申込書も含め新宿文化センターウェブサイトからダウンロード可)をご覧ください。

共催 新宿区 協力 新宿区花道茶道協会 問 新宿文化センター ☎03-3350-1141



## 江戸名所 新宿名所めぐり



徳川幕府のお膝元である江戸では、18世紀前半、市民たちは、郊外の景勝地を訪ねて自然とふれ合い、心の安らぎを求めました。本講座では当時の地誌類などをもとに、新宿の名所について専門家が解説します。

日 9月24日(日) 14:30~16:00  
場 新宿文化センター 小ホール  
講 滝口正哉(立教大学・同大学院文学研究科 特任准教授)

対 どなたでも(区内在住・在勤・在学の方優先)

定 100名(多数抽選) 料 500円

申 往復はがき に 記載例 (3面)のとおり記入し、西戸山生涯学習館(〒169-0073 百人町4-7-1)へ。

締 9月5日(火) 問 西戸山生涯学習館 ☎03-3368-3221

※本講座は会場と申込先が異なります



滝口正哉

## チケット購入方法

窓口販売

窓 新宿文化センター 9:00~19:00  
※休館日を除く。お支払いは現金のみ

WEB予約(チケットWeb会員)

web ①オンライン即時決済(クレジットカード)  
②セブン-イレブン引換  
※ご予約後1週間以内

友の会

友 窓口・電話・Web(先行予約あり)  
チケットを窓口で購入される際は、必ずメンバーズカードをお持ちください。  
※1公演4枚まで(一部公演を除く)  
※ご利用には事前に入会登録が必要です

プレイガイド ※お取り扱いのない公演もあります

チケットぴあ https://t.pia.jp/  
※予約にはPコードが必要です

イープラス https://eplus.jp/  
(24時間受付)

電話予約

新宿文化センター ☎03-3350-1141  
受付時間 9:00~19:00(休館日を除く)

ご予約後、指定の期間内にお振込みください。  
①窓口引換: 新宿文化センター1階窓口(新宿6-14-1)  
②郵便振替: 予約済み公演名・枚数・席種・予約者の住所・氏名・電話番号を明記のうえ、下記振込先へ。

振込先 加入者名(振込先): 新宿文化センター  
口座番号: 00180-0-263305

※チケット発行手数料、振込手数料などは、お客様のご負担となります  
※チケットの郵送を希望される場合、別途郵送料84円をご負担いただきます

ご購入の際のお願い  
●区民割引チケットを窓口で購入される際は、ご住所のわかる公的機関発行の証明書をお持ちください。窓口と電話予約のみの取り扱いです。 ※証明書1通で4枚まで(一部公演を除く) ●Y席は公演当日25歳以下対象。 ※販売(新宿文化センターのみ)時に引換券を発行し、当日チケットと引き換え(要証明書(学生証・保険証・免許証)) ●車いす用の鑑賞席は、新宿文化センター(電話)にてお求めください。 ※枚数限定販売 ●未就学児の入場はご遠慮ください(一部公演を除く)。 ●出演者・曲目・演目などは、様々な事情により変更となる場合がございます。 ●公演中止の場合以外のチケット代の払い戻しはできません。また、紛失の場合も再発行はできませんので、ご注意ください。

公演は、中止および変更等になる場合があります。新宿文化センターウェブサイトをご確認のうえ、ご来場ください。

詳しくはこちら

