

所蔵資料展

# 新宿の郷土史家たち

4/26 SAT

6/29 SUN



了然尼像 一瀬幸三旧蔵

山中共古 短冊

四谷に住んだ民俗学者  
山中共古

所蔵資料展

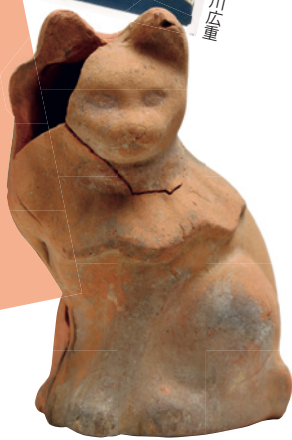
# しんじゅく れきし どうぶつえん!

7/12 SAT

9/21 SUN



兔形香炉



丸×猫

所蔵資料展

# 新宿の遺跡(仮)

2026

1/17 SAT

4/12 SUN



染付竹雉文中皿



蓮葉花生

新宿区立  
新宿歴史博物館  
Shinjuku Historical Museum

# 企画展年間スケジュール

2025年4月~2026年3月

特別展

新宿駅開業140周年記念

# Shinjuku grand terminal

10/12 SUN

12/14 SUN



新宿停車場(二代目)



新宿駅国鉄線駅舎(三代目)



新宿駅東口ステーションビル  
(四代目)



初代新宿駅舎模型

HERE!

れきはく

新宿の、歴史に触れる近道です。

三栄公園

四谷税務署

三栄通り

大通りから  
一直線の  
コースです

津の守坂通り

新宿通り

四谷 →

← 新宿

※会期を変更する場合があります。  
最新情報はウェブサイトにてご確認ください。



所蔵資料展

新宿の郷土史家たち

観覧無料

4月26日(土)～6月29日(日)

新宿歴史博物館にゆかりのある山中共古、浅田澱橋、山下重民、山田一、一瀬幸三、芳賀善次郎の6人の郷土史家を紹介し、彼らに関する資料、旧蔵品を展示します。



了然尼像 一瀬幸三旧蔵



四谷に住んだ民俗学者 山中共古(1850～1928)



土屋光逸「四ツ谷荒木横町」 山田一旧蔵

特別展

新宿駅開業140周年記念 Shinjuku grand terminal

観覧料 300円

10月12日(日)～12月14日(日)

明治18年(1885)日本鉄道の小さな一停車場であった新宿駅。140年後の現在、世界最大級のターミナル駅へと変貌を遂げました。その歴史を紐解きながら、未来の新宿駅も併せて紹介します。



新宿停車場(二代目) 明治44年(1911)



新宿駅国鉄線駅舎(三代目) 昭和35年(1960)



新宿駅東口ステーションビル(四代目) 昭和39年(1964)頃

所蔵資料展

しんじゅくれきしどうぶつえん!

観覧無料

7月12日(土)～9月21日(日)

動物と人とは、太古より社会や自然の中で共生してきました。本展では、さまざまな資料を通じ、動物と人の関わり合いの歴史を紹介します。ぜひご家族で、夏休みにお出かけください。



兎形香炉 市谷本村町遺跡出土資料



名所江戸百景「四ツ谷内藤新宿」 歌川広重 安政4年(1857)



丸メ猫 水野原遺跡出土資料

所蔵資料展

新宿の遺跡(仮)

観覧無料

令和8年1月17日(土)～4月12日(日)

区内では建物の開発に伴い埋蔵文化財の発掘調査が行われ、発掘調査報告書として記録・保存が行われています。近年、発掘された遺跡や出土品を中心に新宿の歴史を紹介します。



060号遺構 市谷加賀町一丁目遺跡



蓮葉花生 市谷加賀町一丁目遺跡出土資料



染付竹文巾皿 納戸町遺跡出土資料

開館・休館日カレンダー2025.4～2026.3(予定)

☐=休館日

2025 4月							5月							6月						
日	月	火	水	木	金	土	日	月	火	水	木	金	土	日	月	火	水	木	金	土
		1	2	3	4	5	4	5	6	7	8	9	10	8	9	10	11	12	13	14
6	7	8	9	10	11	12	11	12	13	14	15	16	17	15	16	17	18	19	20	21
13	14	15	16	17	18	19	18	19	20	21	22	23	24	22	23	24	25	26	27	28
20	21	22	23	24	25	26	25	26	27	28	29	30	31	29	30					
27	28	29	30																	
7月							8月							9月						
		1	2	3	4	5	3	4	5	6	7	8	9	1	2	3	4	5	6	
6	7	8	9	10	11	12	10	11	12	13	14	15	16	7	8	9	10	11	12	13
13	14	15	16	17	18	19	17	18	19	20	21	22	23	14	15	16	17	18	19	20
20	21	22	23	24	25	26	24	25	26	27	28	29	30	21	22	23	24	25	26	27
27	28	29	30	31			31							28	29	30				
10月							11月							12月						
		1	2	3	4		2	3	4	5	6	7	8	1	2	3	4	5	6	
5	6	7	8	9	10	11	9	10	11	12	13	14	15	7	8	9	10	11	12	13
12	13	14	15	16	17	18	16	17	18	19	20	21	22	14	15	16	17	18	19	20
19	20	21	22	23	24	25	23	24	25	26	27	28	29	21	22	23	24	25	26	27
26	27	28	29	30	31		30							28	29	30	31			
2026 1月							2月							3月						
				1	2	3	1	2	3	4	5	6	7	1	2	3	4	5	6	7
4	5	6	7	8	9	10	8	9	10	11	12	13	14	8	9	10	11	12	13	14
11	12	13	14	15	16	17	15	16	17	18	19	20	21	15	16	17	18	19	20	21
18	19	20	21	22	23	24	22	23	24	25	26	27	28	22	23	24	25	26	27	28
25	26	27	28	29	30	31								29	30	31				

上記のほか臨時休館する場合がありますので、詳細は博物館ウェブサイトをご確認いただくか、お電話でお問合せください。

利用案内

開館時間

9:30～17:30(入館は17:00まで)

休館日

毎月第2・4月曜日  
(祝休日の場合は、その翌平日)  
年末年始及び博物館が指定する日

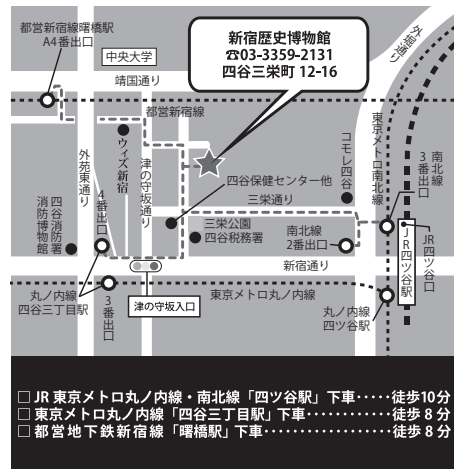
観覧料

常設展 一般 300円  
小中学生 100円  
団体(20人以上の場合)  
一般 150円  
小中学生 50円

※特別展の観覧料は別に定めます。

※小中学生は土日祝日等、観覧無料日があります。※障がい者手帳等をお持ちの方は手帳の提示で無料になります。

交通案内



- JR 東京メトロ丸の内線・南北線「四ツ谷駅」下車……徒歩10分
- 東京メトロ丸の内線「四谷三丁目駅」下車……徒歩8分
- 都営地下鉄新宿線「曙橋駅」下車……徒歩8分



〒160-0008 東京都新宿区四谷三栄町12-16

Tel.03-3359-2131 / Fax.03-3359-5036

https://www.regasu-shinjuku.or.jp/rekihaku/

指定管理者:公益財団法人新宿未来創造財団

