

新宿歴史博物館 -学校等への教育活動支援-

# 学校用貸出資料一覧

◎45分の授業時間で解説できるのは、20～23個程度です。  
解説の仕方に要望等あれば、ご相談ください。

(⇒手続きの詳細：「博物館活用の手引き」参照)

お問合せ

公益財団法人 新宿未来創造財団

**新宿区立 新宿歴史博物館**

TEL：03-3359-2131 FAX：03-3359-5036

(区役所内線：6531)

## 学校用貸出資料一覧

| 番号   | 資料名            | 番号  | 資料名          |
|------|----------------|-----|--------------|
| A-1  | ★ おひつ          | B-1 | 国民服 上        |
| A-2  | ★ おひつ入れ        | B-2 | 国民服 下        |
| A-3  | ★ 釜 (羽釜)       | B-3 | 国民帽          |
| A-4  | ★ トースター        | B-4 | ゲートル         |
| A-5  | 鯉節削り           | B-5 | 防毒マスク        |
| A-6  | すり鉢            | B-6 | 鉄兜           |
| A-7  | すりこ木           | B-7 | 銃剣 (練習用)     |
| A-8  | 箱膳             |     |              |
| A-9  | ★ 火鉢           | C-1 | 火おこしキット (舞錐) |
| A-10 | ★ 五徳           |     |              |
| A-11 | ★ 火箸           | D-1 | 縄文土器 (土器)    |
| A-12 | ★ 灰ならし         | D-2 | 縄文土器 (土器)    |
| A-13 | ★ 火消し壺         | D-3 | 弥生土器・台付甕     |
| A-14 | ★ こたつ (やぐらこたつ) | D-4 | 弥生土器・高坏      |
| A-15 | ★ 湯たんぽ         | D-5 | 弥生土器・壺       |
| A-16 | ★ 火のし          | D-6 | 石皿 (石)       |
| A-17 | ★ こて           | D-7 | 石皿 (石)       |
| A-18 | ★ 炭アイロン        | D-8 | 磨石 (石)       |
| A-19 | ★ 洗濯板          |     |              |
| A-20 | ★ たらい          |     |              |
| A-21 | ★ 手回し洗濯器       |     |              |
| A-22 | 電話機            |     |              |
| A-23 | レコードプレーヤー      |     |              |
| A-24 | 真空管ラジオ         |     |              |
| A-25 | 鬼おろし           |     |              |
| A-26 | ところてん突き        |     |              |
| A-27 | ★ かまじき         |     |              |
| A-28 | 下駄             |     |              |
| A-29 | わらじ            |     |              |
| A-30 | わらじうり          |     |              |
| A-31 | わらぐつ           |     |              |
| A-32 | 毛ばたき           |     |              |
| A-33 | しゅろぼうき         |     |              |
| A-34 | 蛇の目傘           |     |              |
| A-35 | 拍子木            |     |              |

★…基本セット

## A（民具体験）

資料 No. A-1 ★基本  
資料名称 おひつ  
資料番号 1983-34-135  
寸法 径23.5×18  
特徴  
その他



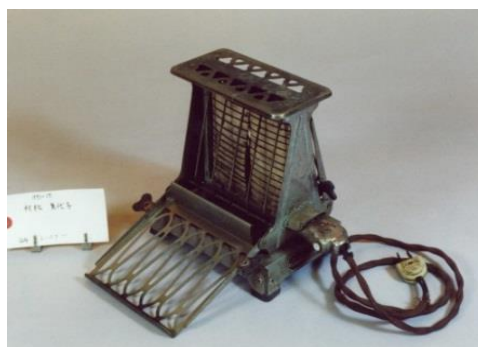
資料 No. A-2 ★基本  
資料名称 おひつ入れ  
資料番号 1983-8-179  
寸法 径37×26  
特徴  
その他



資料 No. A-3 ★基本  
資料名称 釜（羽釜）  
資料番号 1988-71-8、9  
寸法 径34×22 蓋 径27×9.5  
特徴  
その他 蓋の取り扱いに注意してください。



資料 No. A-4 ★基本  
資料名称 トースター  
資料番号 1991-17-124②  
寸法 18.5×13.5×19.5  
特徴  
その他 コードは無し  
スポンジで作った説明用の  
食パンがセットになっています。



## A (民具体験)

資料 No. A-5  
 資料名称 鯉節削り器  
 資料番号 ー  
 寸法 22.5 × 8.3 × 9.3  
 特徴  
 その他 実際に鯉節を削ることができます。



資料 No. A-6, A-7  
 資料名称 すり鉢、すりこ木  
 資料番号 ー  
 寸法  
 特徴 実際に使用できます。  
 その他 現代のものです。



資料 No. A-8  
 資料名称 箱膳  
 資料番号  
 寸法  
 特徴 体験用に購入したものの。  
 その他



資料 No. A-9, A-10, A-11, A-12 ★基本  
 資料名称 火鉢、五徳、火箸、灰ならし  
 資料番号  
 火鉢 1985-22-1-①  
 五徳 1983-27-60  
 火箸 1985-52-135  
 灰ならし 1987-91  
 寸法 火鉢 径33 × 23  
 特徴  
 その他



## A (民具体験)

資料 No. A-13 ★基本  
資料名称 火消し壺  
資料番号 1985-73-6①②  
寸法 径20×19.5  
特徴  
その他



資料 No. A-14 ★基本  
資料名称 こたつ (やぐらごたつ)  
資料番号 1991-5-38①  
寸法 33.5×33×30  
特徴  
その他



資料 No. A-15 ★基本  
資料名称 湯たんぼ  
資料番号 1991-5-43-②  
寸法 26.3×14×8  
特徴 銅製  
その他



資料 No. A-16 ★基本  
資料名称 火のし  
資料番号 1982-57  
寸法 12.2×36×6.7  
特徴 銅製、柄は木製  
その他



## A (民具体験)

資料 No. A-17 ★基本  
資料名称 こて  
資料番号 1990-30-94  
寸法 長さ35.5  
特徴  
その他



資料 No. A-18 ★基本  
資料名称 炭アイロン  
資料番号 1987-29-3  
寸法 本体：17.5×9.5×6.5  
特徴  
その他



資料 No. A-19 ★基本  
資料名称 洗濯板  
資料番号 —  
寸法 53×23.5×1.8  
特徴  
その他 実際に使用しても構いません



資料 No. A-20 ★基本  
資料名称 たらい  
資料番号 1985-52-96  
寸法 径54×22.5  
特徴  
その他



## A（民具体験）

資料 No. A-21 ★基本  
資料名称 手回し洗濯器  
資料番号 1990-30-17  
寸法 49×35×33  
特徴  
その他



資料 No. A-22  
資料名称 電話機  
資料番号 1997-18-19  
寸法 15×21.5×14  
特徴  
その他 ジャックは現在のNTT端子用に  
改造してあります



資料 No. A-23  
資料名称 レコードプレイヤー  
資料番号  
寸法  
特徴 実際にレコードをかけることができます。  
その他 現代のものです。





## A（民具体験）

資料 No. A-24  
資料名称 真空管ラジオ  
資料番号 0-8-161  
寸法 19.5×45×26  
特徴 ケース：木製  
その他 音は出ません。  
電源コードは傷んでいます。



資料 No. A-25  
資料名称 鬼おろし  
資料番号  
寸法  
特徴  
その他 現代のものです。



資料 No. A-26  
資料名称 ところてん突き  
資料番号  
寸法  
特徴  
その他 現代のものです。



資料 No. A-27 ★基本  
資料名称 かまじき  
資料番号  
寸法  
特徴 藁製  
その他 現代のものです。





## A（民具体験）

資料 No. A-28  
資料名称 下駄  
資料番号  
寸法 25cmサイズ  
特徴 紳士用、桐製。  
その他 現代のものです。



資料 No. A-29  
資料名称 わらじ  
資料番号  
寸法 25cmサイズ  
特徴  
その他 現代のものです。



資料 No. A-30  
資料名称 わらぞうり  
資料番号  
寸法 25cmサイズ  
特徴  
その他 現代のものです。



資料 No. A-31  
資料名称 わらぐつ  
資料番号  
寸法  
特徴  
その他 現代のものです。  
小5国語の教科書(光村版)に登場します。



## A（民具体験）

資料 No. A-32  
資料名称 毛ばたき  
資料番号  
寸法  
特徴 ダチョウの毛製  
その他 現代のものです。



資料 No. A-33  
資料名称 しゅろぼうき  
資料番号  
寸法  
特徴  
その他 現代のものです。



資料 No. A-34  
資料名称 蛇の目傘  
資料番号  
寸法  
特徴 美濃和紙製  
その他 現代のものです。



資料 No. A-35  
資料名称 拍子木  
資料番号  
寸法  
特徴  
その他



## B(戦争に関する学習)

資料 No. B-1, B-2  
資料名称 国民服 上下  
資料番号 B-1 上 1985-27-2①  
B-2 下 1985-27-2②  
寸法 上 丈62.5、肩幅47  
下 股下63  
特徴  
その他 着用はできません。



資料 No. B-3  
資料名称 国民帽  
資料番号 1982-73-465  
寸法  
特徴  
その他 着用はできません。



資料 No. B-4  
資料名称 ゲートル  
資料番号 1991-17-556①②  
寸法 幅8.5×241+131 (紐部)  
特徴  
その他



資料 No. B-5  
資料名称 防毒マスク  
資料番号 1989-23-1②  
寸法 16×20×13  
特徴  
その他 袋付  
着用はできません。



## B(戦争に関する学習)

資料 No. B-6  
資料名称 鉄兜  
資料番号 1991-17-269  
寸法 25.2×27.9×16  
特徴  
その他 着用はできません。



資料 No. B-7  
資料名称 銃剣(練習用)  
資料番号 2001-21-48  
寸法 寸169  
特徴  
その他 振り回したり、ものを叩いたりしないこと。

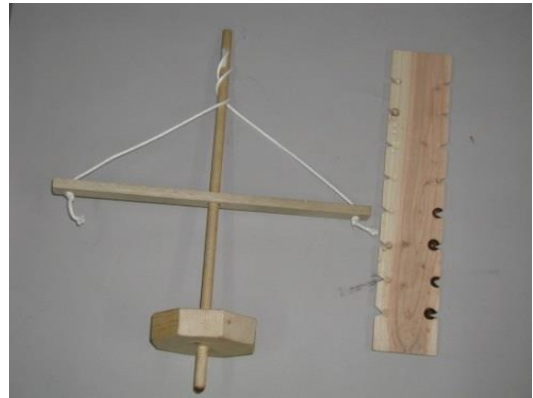


## C(火おこし体験)

資料 No. C-1  
資料名称 火おこしキット

数量 ※お問い合わせください  
特徴 舞錐（まいぎり）式  
注意 実際に火種を作ることができます。  
煙が出ます。  
火の取り扱いにはくれぐれも  
注意してください。  
絨毯敷きの部屋での体験は、絨毯を  
汚しますので、養生をお願いします。

児童2～4名に1台で使用します。



## D 出土品（縄文土器）

資料 No. D-1

資料名称 縄文土器 (土器)

遺跡名 三栄町 6次

寸法 口18×高20×底9.5  
状態 欠損部あり。石膏。

特徴 原則として取り扱いは博物館職員が行います。



資料 No. D-2

資料名称 縄文土器 (土器)

遺跡名 三栄町 6次

寸法 口27×高26×底9  
状態 欠損部あり。石膏。

特徴 原則として取り扱いは博物館職員が行います。





## D 出土品（弥生土器）

資料 No. D-3

資料名称 弥生土器・台付甕

遺跡名 下戸塚

寸法 口26.3×頸23.3×胴27.8×接6.5×底12.4×高35.2  
状態 完存

特徴 徴  
その他 原則として、取り扱いは博物館職員が行います。



資料 No. D-4

資料名称 弥生土器・高坏

遺跡名 下戸塚

寸法 口16.8×接5.1×底8.9×高15.2  
状態 完存

特徴 徴  
その他 赤色塗彩  
原則として、取り扱いは博物館職員が行います。



資料 No. D-5

資料名称 弥生土器・壺

遺跡名 下戸塚

寸法 頸7.5×胴24.6×底7.4  
状態 口縁欠損

特徴 徴  
その他 原則として、取り扱いは博物館職員が行います。





## D 出土品（石器・体験）

資料 No. D-6

資料名称 石皿（石）

遺跡名 三栄町

寸法 22×14×6

状態 半分欠損

特徴 縄文時代中期ごろ

その他 実際に手で触れます。



資料 No. D-7

資料名称 石皿（石）

遺跡名 妙正寺川No. 1

寸法 18×15×4

状態 半分欠損

特徴

その他 実際に手で触れます。



資料 No. D-8

資料名称 磨石〔石〕

遺跡名 木更津市ギオン貝塚出土

寸法 12.5×7.5×3.3

状態 完存

特徴

その他 実際に手で触れます。



上記D-6～8の石皿及び磨石は実際に使用することができます。  
どんぐりやとうもろこし等をつぶしてみる体験ができます。