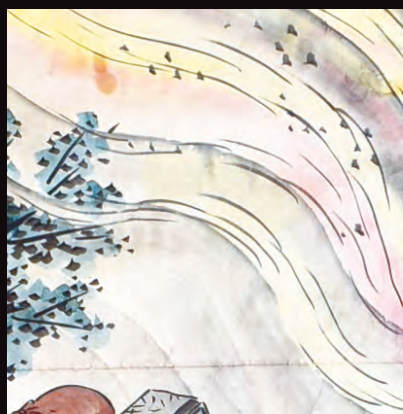


震災からモダン都市・新宿へ



牛込在郷軍人会大震災記念ポスター

令和5年度 新宿歴史博物館 所蔵資料展

From the earthquake disaster to the modern city · Shinjuku

2023 7/1 SAT ~ 9/3 SUN



新宿通り 昭和7年(1932)頃



新宿区立
新宿歴史博物館
Shinjuku Historical Museum
Tel.03-3359-2131 / Fax.03-3359-5036
指定管理者：公益財団法人新宿未来創造財団

<https://www.regasu-shinjuku.or.jp/rekihaku/>

〒160-0008 新宿区四谷三栄町 12-16 TEL: 03-3359-2131 FAX: 03-3359-5036 <https://www.regasu-shinjuku.or.jp/rekihaku/>

■ 開館時間：午前9時30分～午後5時30分（入館は午後5時まで） ■ 休館日：7月10日(月)・24日(月)、8月14日(月)・28日(月) ■ 観覧無料